

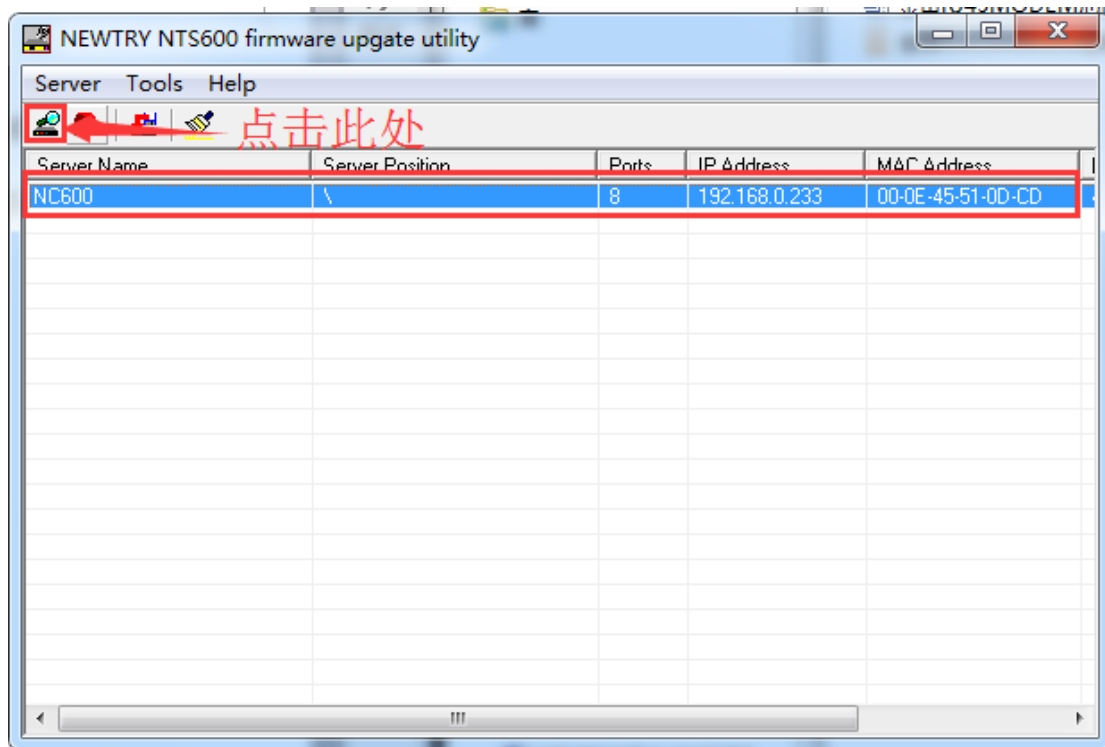
金笛 MC880066 配置说明手册

MC880066 配置说明手册.....	1
一、 修改设备 IP 地址.....	2
二、 修改设备工作模式.....	5
三、 虚拟 COM 口.....	7
四、 检测 COM 口.....	9

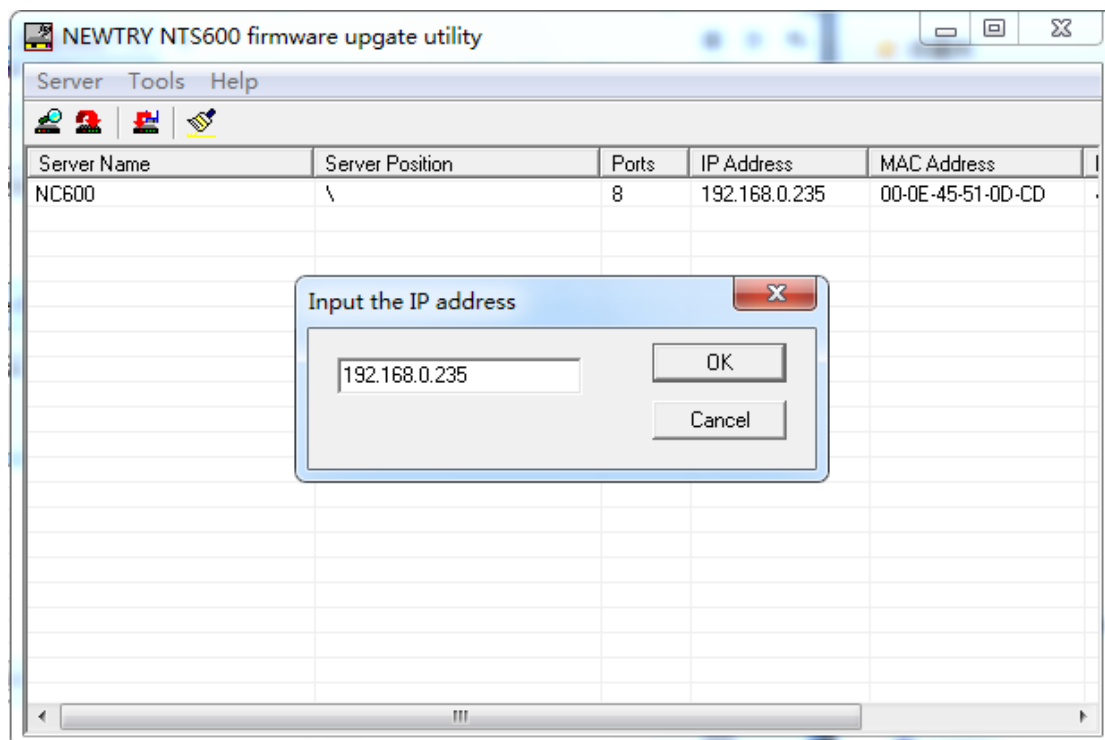
一、修改设备 IP 地址

将设备出厂默认 IP 地址 192.168.0.233 修改为正式使用的 IP 地址：

打开光盘中刻录的 jindi upgrade.exe 工具，点击” search all device” 按钮，如下所示：



红框中所显示的 NC600 即为检测到的金笛设备，选中该设备后，点击工具栏中【Tools】菜单，选择” temporary change IP address”，弹出界面如下图所示：



在图中空白处，输入要使用的 IP 地址，点击 OK 即可，至此，设备的 IP 地址修改完成。

注意：此处的修改只是临时修改，当设备断电后会立即恢复为 192.168.0.233。若想要 IP 地址永久生效，请按照以下方法配置。

打开 CMD 命令行，输入 telnet 192.168.0.235，会看到界面如下图所示：



若想要让 IP 地址永久生效，将高亮光标移动到【服务器】菜单，回车，看到如下图所示界面：



在此处，看到设备的 ip 地址还是默认 192.168.0.233，这里填入自己要使用的 IP 地址后即可生效，而且断电后不会自动恢复为默认地址。

注意：此处填好后，要按键盘 ESC 键，然后高亮光标要移动到【综合】，然后选择”保存当前设置”，然后选择”重启设备”，方可生效。

二、修改设备工作模式

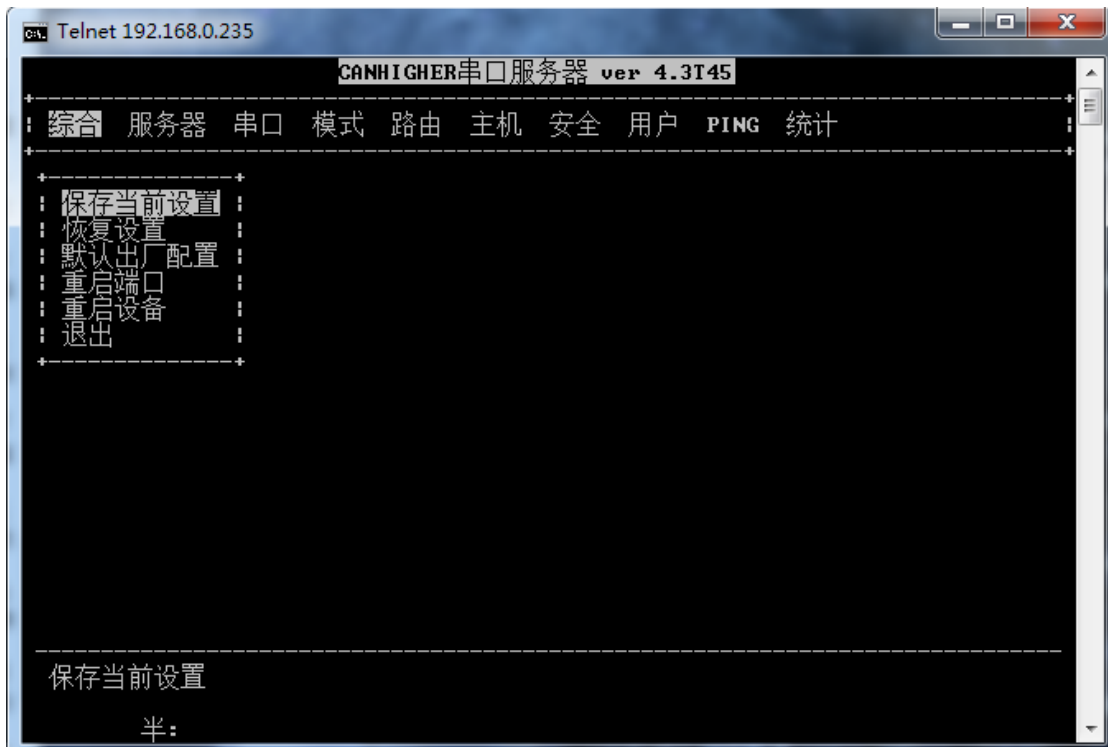
设备出厂默认的工作模式为 TCP realport 模式，如果要将设备虚拟为 COM 口使用，需将设备工作模式修改为 MCP 模式。将高亮光标移动到【模式】，看到如下图所示：



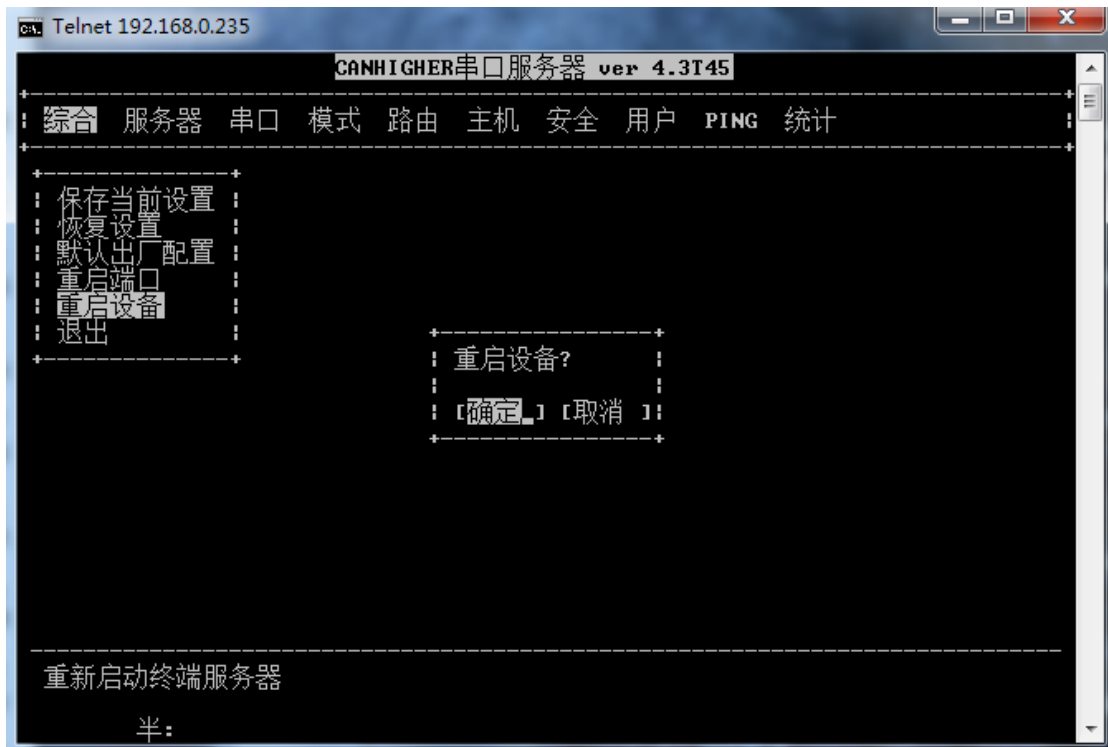
如上图所示：默认模式均为 TCP realport，我们分别修改为 MCP 模式，如下图：



然后光标移动到【综合】，选择”保存当前配置”，如下图：



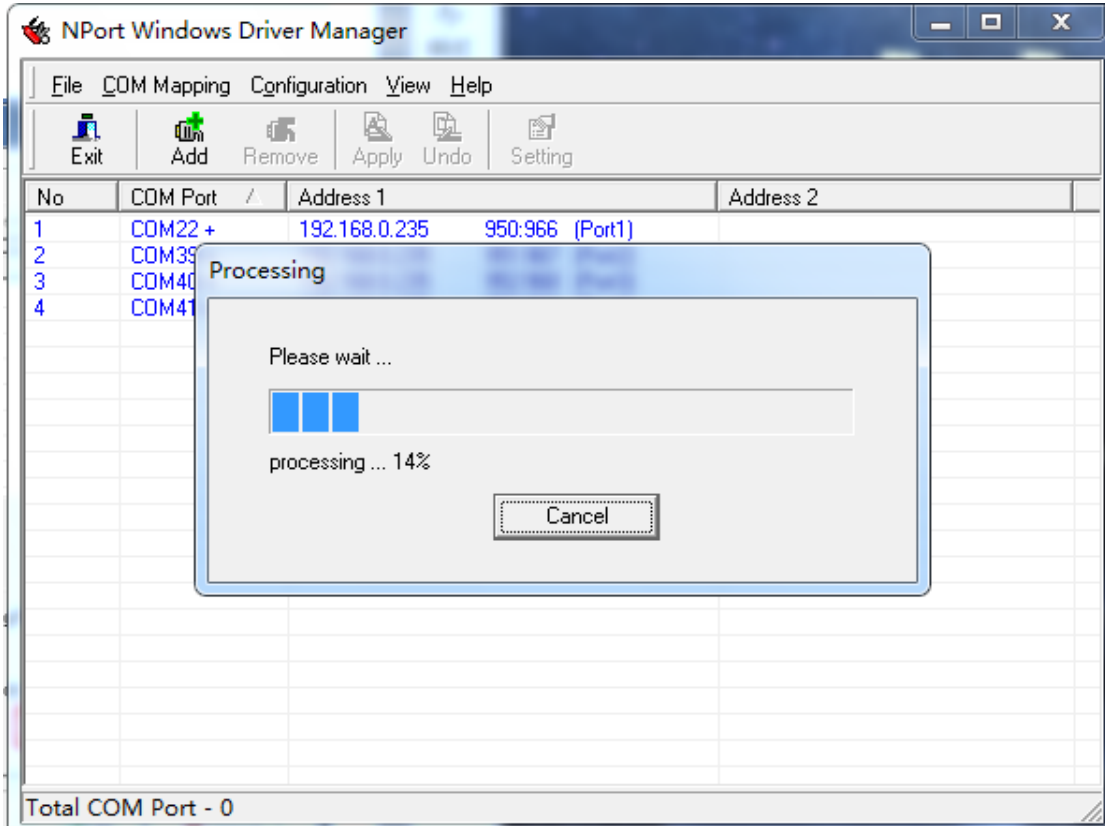
提示保存成功之后，选择”重启设备”即可。



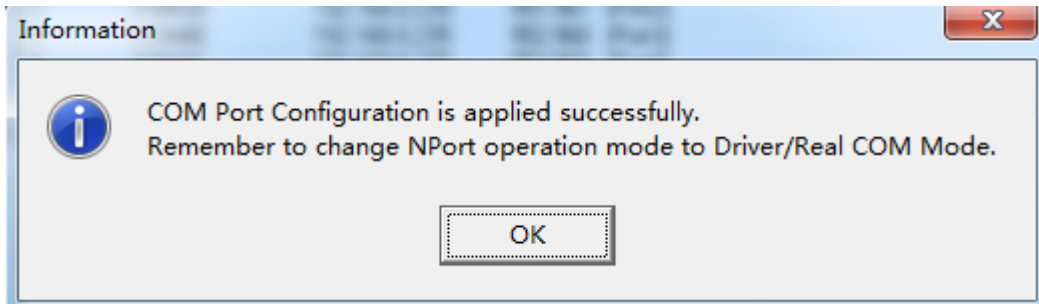
三、虚拟 COM 口

第一步需要安装串口虚拟工具 NPort Windows Driver Manager，点击光盘中的安装包，直至安装完成，会在开始菜单中看到该程序，右键选择”以管理员身份运行”，打开之后如下图所示：

在上图红框处，分别填写入设备的 IP 地址以及设备的端口总数，填写完成后点击” OK”，



待进度条走完弹出以下窗口，即表示设备 COM 口已经虚拟成功。



四、检测 COM 口

打开检测工具，可以看到 4 个 COM 口的状态，如下图：

金笛短信设备检测工具				
端口号	端口速率	AT标识	SMS卡号	信号强度
\\.\COM1	115200	不AT	未读卡	无信号
\\.\COM22	115200	OK	未读卡	无信号
\\.\COM39	115200	OK	: "898600650114"	: 99.99
\\.\COM40	115200	OK	未读卡	无信号
\\.\COM41	115200	OK	未读卡	无信号

如上图，已经将 ip 地址虚拟为 COM 口，MC880066 配置完成。

如在配置过程中遇到任何问题，请联系金笛短信技术支持人员：

QQ: 2877070713

电话: 010-82356576-6002