

# 金笛单口网口设备使用说明

## 一、准备工作

以下配置都需要在同一网段下进行，可以找一台电脑或笔记本把 IP 改成和短信设备同一网段 IP，单口网口设备的默认 IP 地址：192.168.0.7，子网掩码：255.255.255.0，网关：192.168.0.1

## 二、硬件安装

首先安装好 SIM 卡，然后接好电源和网线，上电后网口的绿灯常亮橘灯闪烁，说明网口工作正常，SIM 卡旁边的指示灯闪烁，说明短信模块运行正常，读卡正常。

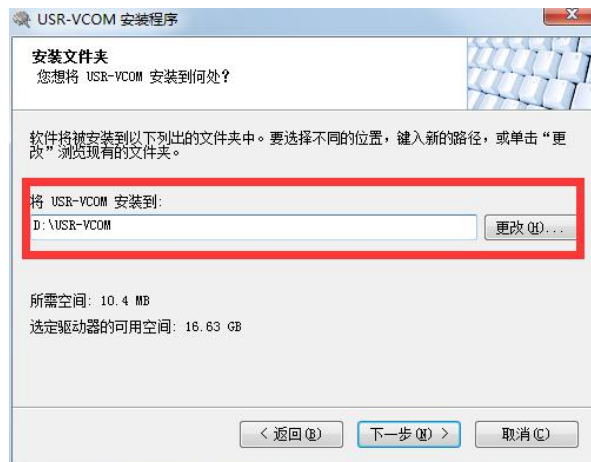
## 三、软件安装（适用 Windows 系统）

使用前我们需要安装配置软件：USR-VCOM 和 USR-TCP232-M4,E45-V2.3.0.78

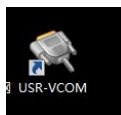
### 1、首先安装 USR-VCOM

双击安装包  USR-VCOM\_V3.7.2.525\_Setup .exe

直接点击下一步下一步就可以了，安装过程中可以修改安装路径，如下图



安装完成以后在桌面出现一个快捷方式说明已经安装成功



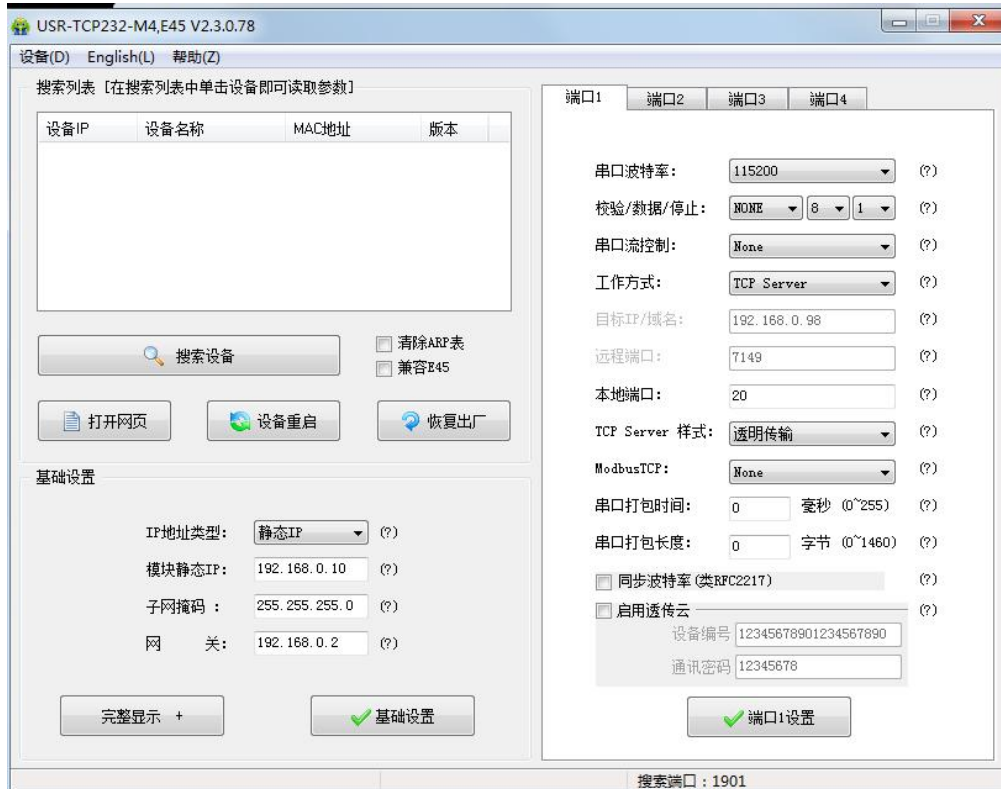
2、USR-TCP232-M4,E45-V2.3.0.78（下面简称 USR-M4）配置工具不需要安装，直接双击打即可打开

## 四、应用指导

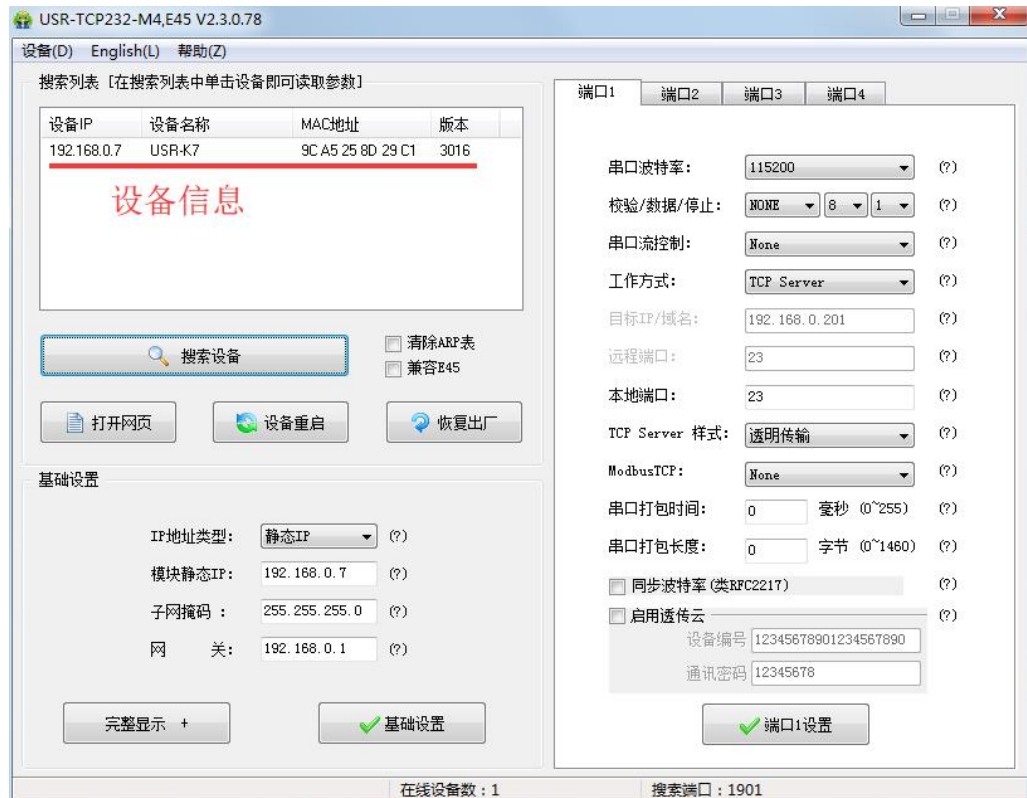
※ 短信设备 Server 工作模式，支持 web 中间件

## ◆方法一

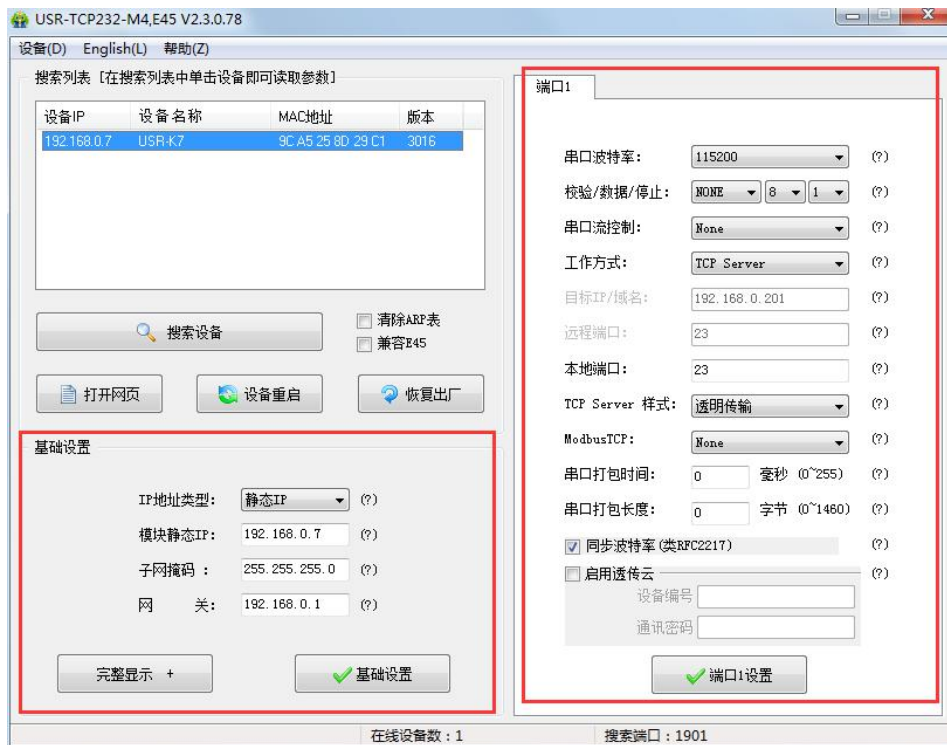
### 1、双击打开配置软件 USR-TCP232-M4,E45-V2.3.0.78.exe



### 2、点击搜索设备，会自动搜索到我们的网口设备的信息，包括 IP、名称、MAC 地址和版本号



### 3、然后单击设备信息可对设备进行配置



在左侧基础设置里是对网口端的参数设置，我们可以对设备的 IP 地址、网关等进行设置，设置完点击基础设置即可保存；右侧部分是对串口端的参数设置，在端口配置里我们可以对串口的波特率，工作方式，本地端口号等进行设置。在我们现在使用的这种连接方式下，我们需要将模块工作模式选为 TCP Server 模式，本地端口可以用自动生成的也可以自己修改，修改完这两项以后点端口 1 设置，然后关闭配置工具即可。

### 4、打开 WEB 中间件

在设备配置里点开网口设备配置



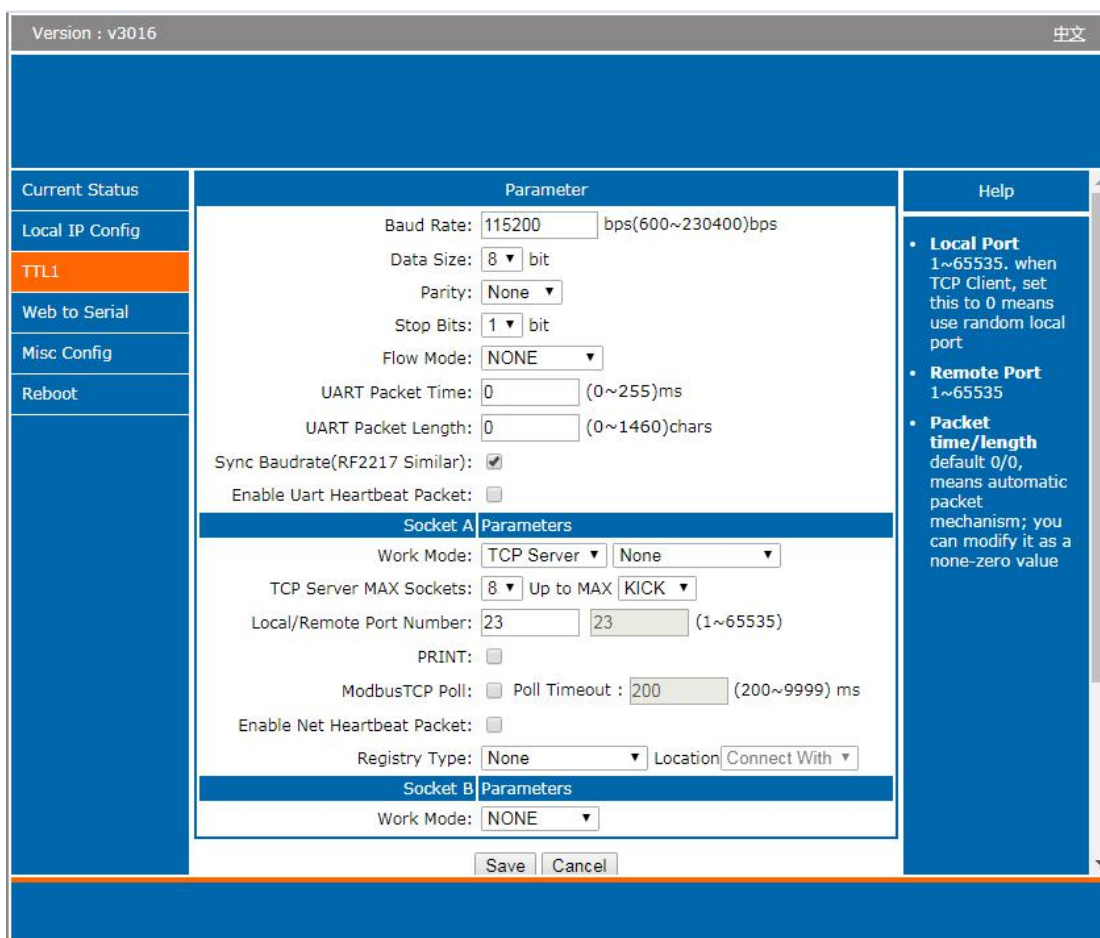
填写 IP 地址和端口号, IP 地址是我们在 USR-M4 配置工具里设置的网口设备的 IP, 起始端口和结束端口要与我们 USR-M4 设置的本地端口一致, 然后点击添加设备, 点击 OK, 关闭窗口。然后点击 WEB 中间件的检测设备按钮



如图检测出了端口, 就可以和 WEB 中间件一起使用了, 具体使用方法请参见 WEB 中间件用户手册。

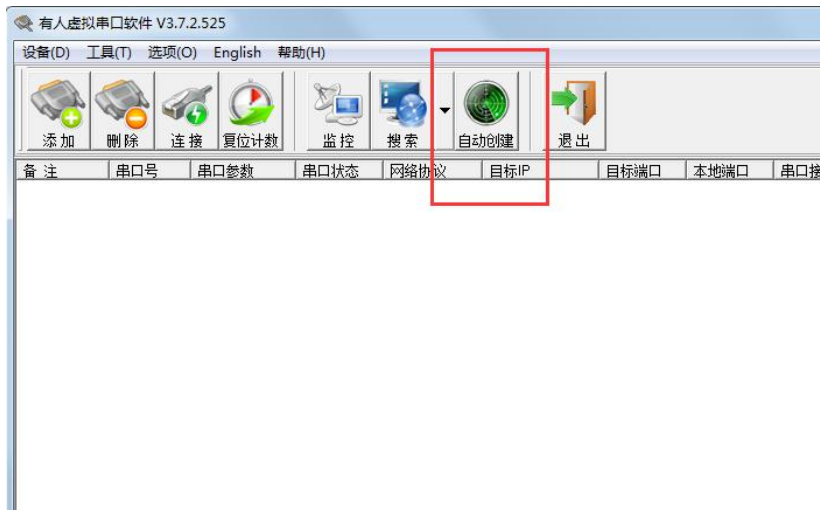
## ◆方法二

在浏览器中输入 <http://192.168.0.7> (192.168.0.7 是网口设备出厂默认 IP), 回车进入页面输入用户名密码 (默认均为 admin), 进入配置界面, 具体配置方法请参见◆方法一

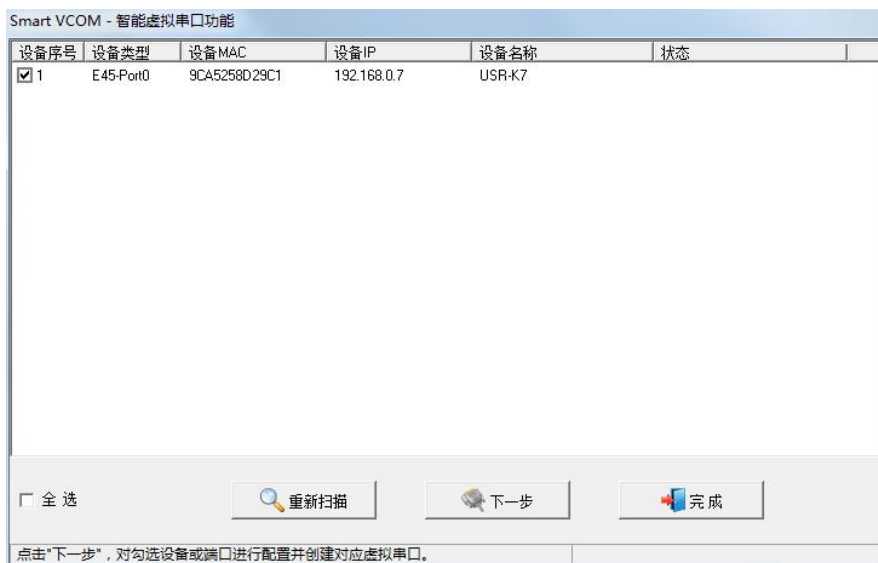


※ 短信设备虚拟串口模式，支持 VC 中间件和 WEB 中间件

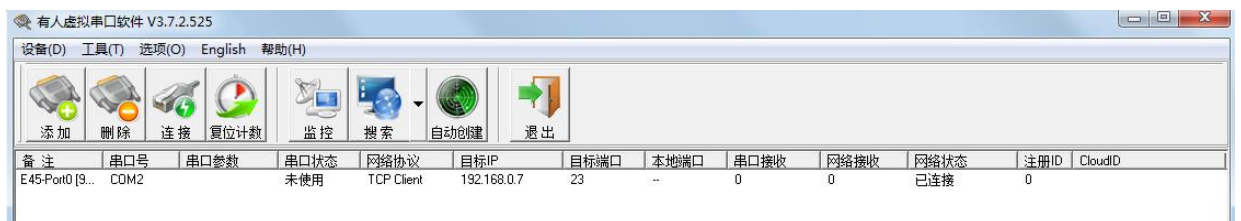
1、双击打开 USR-VCOM，点击自动创建按钮



软件会自动扫描出设备信息



2、勾选设备，然后点击下一步，点击完成，自动回到主界面，串口号代表网口设备虚拟出来的端口号，目标 IP 显示单口网口设备的 IP 地址，网络状态“已连接”说明网口设备已经联网可以使用



3、不要退出 **USR-VCOM 配置软件**，打开 **WEB 中间件**，在设备配置里点击检测设备，就能检测出我们上面虚拟出来的 **COM 口** 即 **COM2**，就可以和 **WEB 中间件** 一起使用了，具体使用方法请参见 **WEB 中间件用户手册**。



ID	序号	端口号	波特率	AT标识	SIM卡号	信号强度	芯片厂商	工作模式	状态	注释
	1	COM1	9600	不AT	-----	-----	-----	-----	-----	-----
	2	COM2	115200	OK	89860200118F0074271	22,0 	Quectel_L1n6/Quectel_L1_基35	发送/接收	停止	已识别

### ※联系方式

地址：北京市海淀区知春路 23 号量子银座 9 座(863 软件园)

邮编：100191

电话：010-82358387,82356575,82356576, 82356577

传真:010-82358387 转 6004

短信技术支持网址：[www.sendsms.cn](http://www.sendsms.cn)