

# 单口网口设备使用说明

## 一、准备工作

以下配置都需要在同一网段下进行，可以找一台电脑或笔记本把 IP 改成和短信设备同一网段 IP，单口网口设备的默认 IP 地址：192.168.0.7，子网掩码：255.255.255.0，网关：192.168.0.1


## 二、硬件安装

首先安装好 SIM 卡，然后接好电源和网线，上电后网口的绿灯常亮橘灯闪烁，说明网口工作正常，SIM 卡旁边的指示灯闪烁，说明短信模块运行正常，读卡正常。

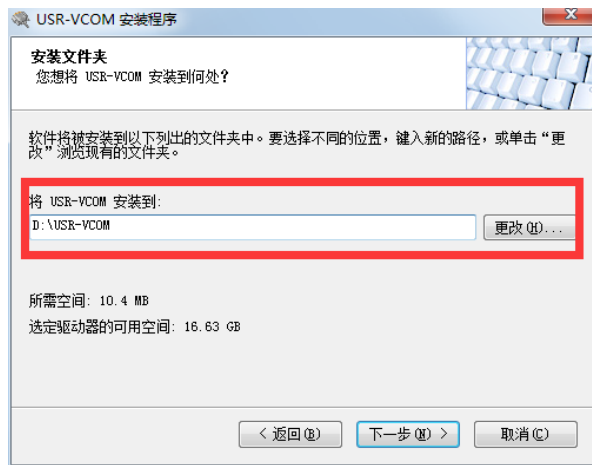
## 三、软件安装（适用 Windows 系统）

使用前我们需要安装配置软件：USR-VCOM 和 USR-TCP232-M4,E45-V2.3.0.78

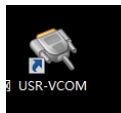
### 1、首先安装 USR-VCOM

双击安装包  USR-VCOM\_V3.7.2.525\_Setup .exe

直接点击下一步下一步就可以了，安装过程中可以修改安装路径，如下图



安装完成以后在桌面出现一个快捷方式说明已经安装成功



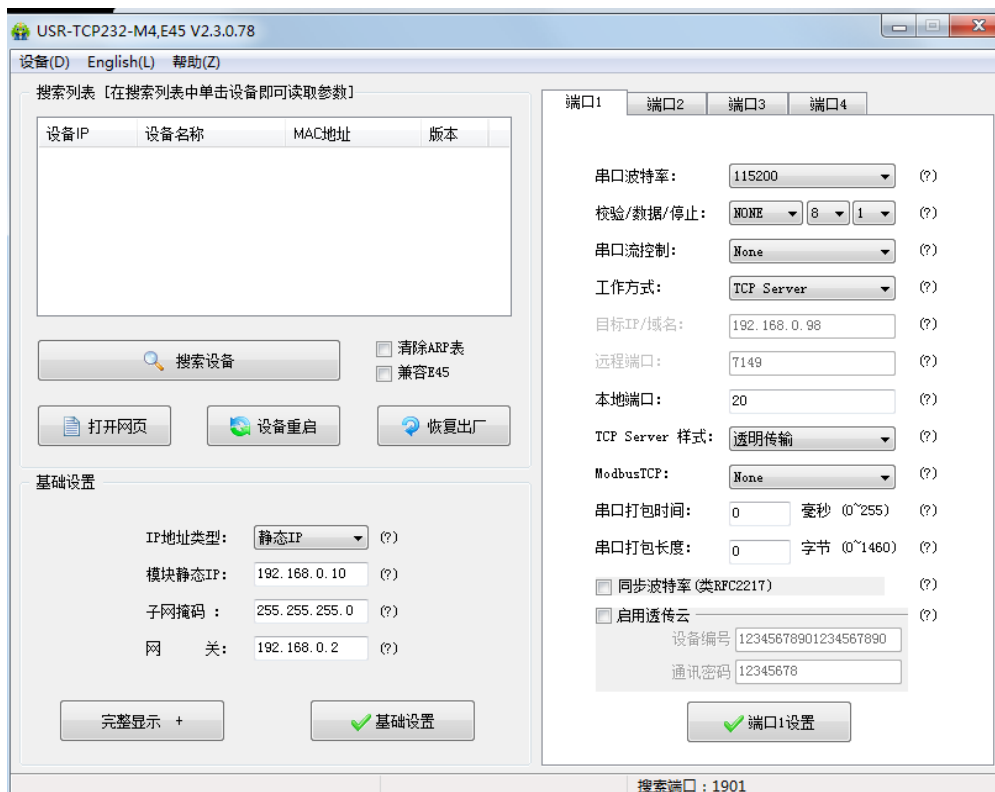
2、USR-TCP232-M4,E45-V2.3.0.78（下面简称 USR-M4）配置工具不需要安装，直接双击打即可打开

## 四、应用指导

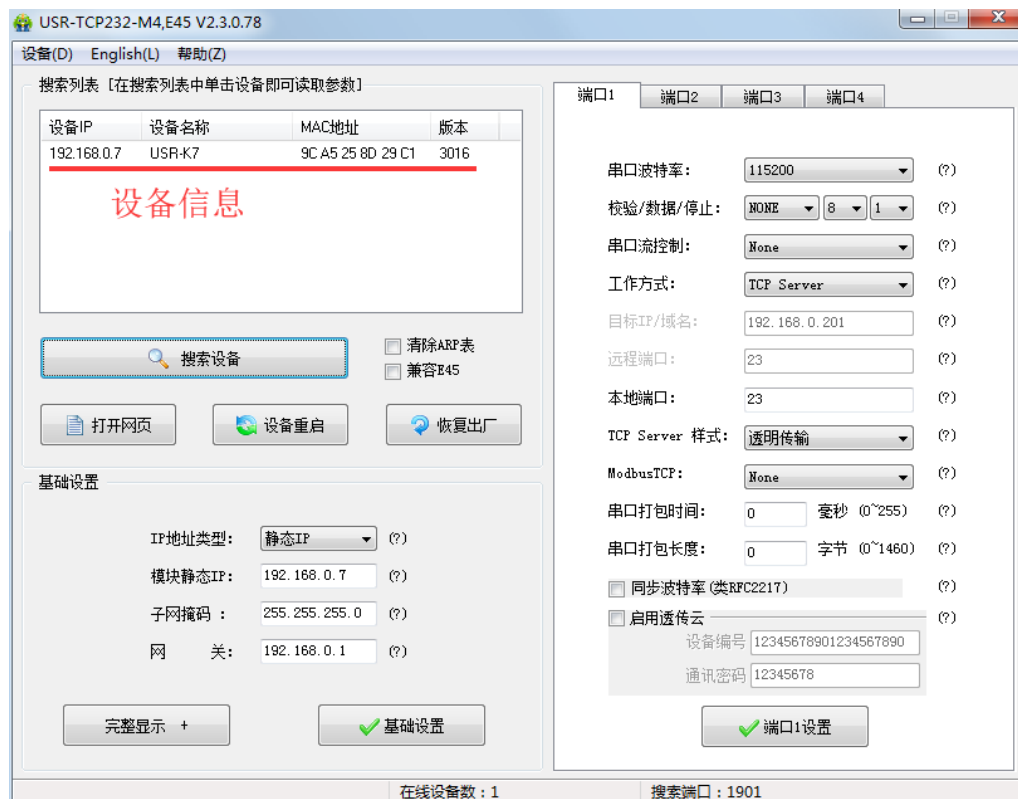
※ 短信设备 Server 工作模式，支持 web 中间件

## ◆ 方法一

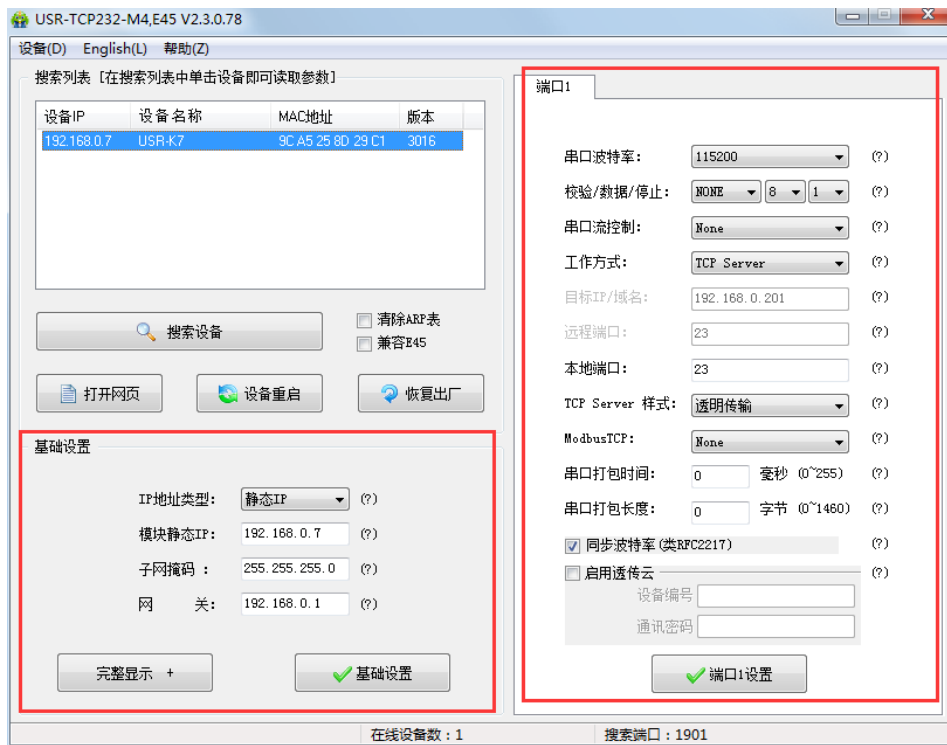
### 1、双击打开配置软件 USR-TCP232-M4,E45-V2.3.0.78.exe



### 2、点击搜索设备，会自动搜索到我们的网口设备的信息，包括 IP、名称、MAC 地址和版本号



### 3、然后单击设备信息可对设备进行配置



在左侧基础设置里是对网口端的参数设置，我们可以对设备的 IP 地址、网关等进行设置，设置完点击基础设置即可保存；右侧部分是对串口端的参数设置，在端口配置里我们可以对串口的波特率，工作方式，本地端口号等进行设置。在我们现在使用的这种连接方式下，我们需要将模块工作模式选为 TCP Server 模式，本地端口可以用自动生成的也可以自己修改，修改完这两项以后点端口 1 设置，然后关闭配置工具即可。

### 4、打开 WEB 中间件

在设备配置里点开网口设备配置



填写 IP 地址和端口号, IP 地址是我们在 USR-M4 配置工具里设置的网口设备的 IP, 起始端口和结束端口要与我们 USR-M4 设置的本地端口一致, 然后点击添加设备, 点击 OK, 关闭窗口。然后点击 WEB 中间件的检测设备按钮

ID	IP地址	端口号	波特率	AT模式	SIM卡号	信号强度	出厂厂商	工作模式	状态	备注
1	192.168.0.1	23	9600	不AT	-----	-----	-----	-----	*未识别	-----
2	192.168.0.123	23	115200	OK	88860200118F0074271	23,9T	Quotel Ltd/Quotel_M35	发送/接收	停止	已就位

如图检测出了端口, 就可以和 WEB 中间件一起使用了, 具体使用方法请参见 WEB 中间件用户手册。

### ◆方法二

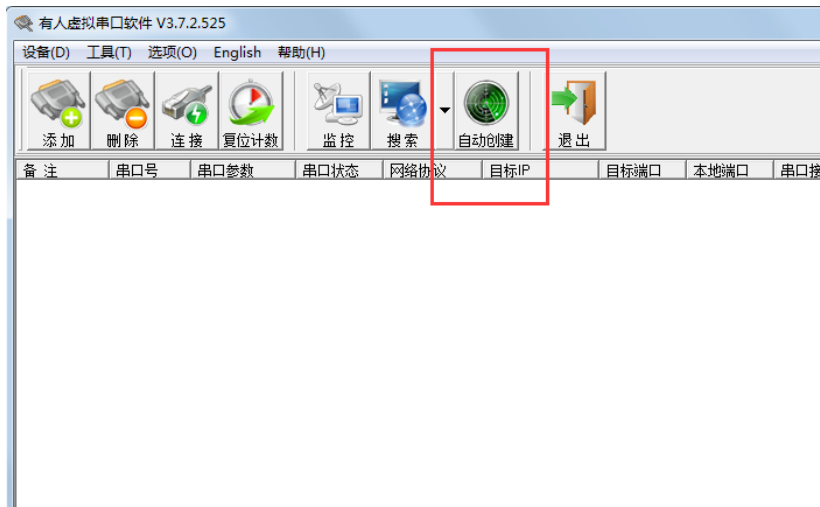
在浏览器中输入 <http://192.168.0.7> (192.168.0.7 是网口设备出厂默认 IP), 回车进入页面输入用户名密码 (默认均为 admin), 进入配置界面, 具体配置方法请参见◆方法一

Version : v3016 中文

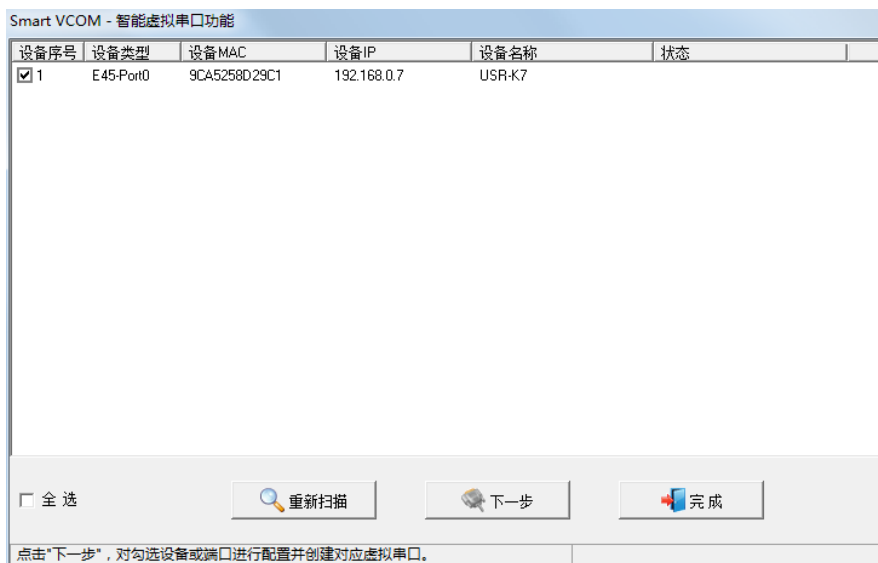
Current Status	Parameter	Help
Local IP Config	Baud Rate: <input type="text" value="115200"/> bps(600~230400)bps	<ul style="list-style-type: none"> <li><b>Local Port</b> 1~65535. when TCP Client, set this to 0 means use random local port</li> <li><b>Remote Port</b> 1~65535</li> <li><b>Packet time/length</b> default 0/0, means automatic packet mechanism; you can modify it as a none-zero value</li> </ul>
TTL1	Data Size: <input type="text" value="8"/> bit	
Web to Serial	Parity: <input type="text" value="None"/>	
Misc Config	Stop Bits: <input type="text" value="1"/> bit	
Reboot	Flow Mode: <input type="text" value="NONE"/>	
	UART Packet Time: <input type="text" value="0"/> (0~255)ms	
	UART Packet Length: <input type="text" value="0"/> (0~1460)chars	
	Sync Baudrate(RF2217 Similar): <input checked="" type="checkbox"/>	
	Enable Uart Heartbeat Packet: <input type="checkbox"/>	
	<b>Socket A Parameters</b>	
	Work Mode: <input type="text" value="TCP Server"/> <input type="text" value="None"/>	
	TCP Server MAX Sockets: <input type="text" value="8"/> Up to MAX <input type="text" value="KICK"/>	
	Local/Remote Port Number: <input type="text" value="23"/> <input type="text" value="23"/> (1~65535)	
	PRINT: <input type="checkbox"/>	
	ModbusTCP Poll: <input type="checkbox"/> Poll Timeout: <input type="text" value="200"/> (200~9999) ms	
	Enable Net Heartbeat Packet: <input type="checkbox"/>	
	Registry Type: <input type="text" value="None"/> Location <input type="text" value="Connect With"/>	
	<b>Socket B Parameters</b>	
	Work Mode: <input type="text" value="NONE"/>	
	<input type="button" value="Save"/> <input type="button" value="Cancel"/>	

※ 短信设备虚拟串口模式，支持 VC 中间件和 WEB 中间件

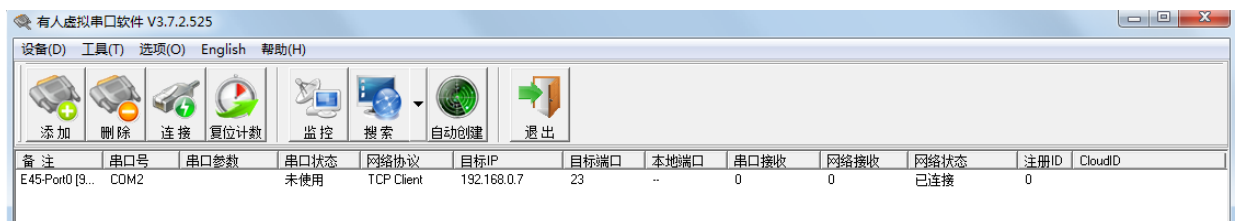
1、双击打开 USR-VCOM，点击自动创建按钮



软件会自动扫描出设备信息



2、勾选设备，然后点击下一步，点击完成，自动回到主界面，  
串口号代表网口设备虚拟出来的端口号，目标 IP 显示单口网口设备的 IP 地址，网络状态“已连接”说明网口设备已经联网可以使用



3、不要退出 USR-VCOM 配置软件，打开 WEB 中间件，在设备配置里点击检测设备，就能检测出我们上面虚拟出来的 COM 口即 COM2，就可以和 WEB 中间件一起使用了，具体使用方法请参见 WEB 中间件用户手册。



ID	序号	端口号	波特率	AT标识	SIM卡号	信号强度	芯片厂商	工作模式	状态	注释
1	1	COM1	9600	不AT	-----	-----	-----	-----	-----	未识别
2	2	COM2	9600	OK	89860200118F0074271	22,0	Quectel1_L1-d/Quectel1_355	发送/接收	停止	已识别

### ※联系方式

地址：北京市海淀区知春路 23 号量子银座 903 室(863 软件园)

邮编：100191

电话：010-82358387,82356575,82356576, 82356577

传真:010-82358387 转 6004

短信技术支持网址：www.sendsms.cn