

# 金笛工业手机 M100

## 产品简介



北京春笛网络信息技术服务有限公司

地址：北京海淀区知春路 23 号 863 软件园量子银座九层

邮编：100191

电话：010-82356575,82356576,82356577

E-mail：service@mail.com.cn

## 01 公司简介

Company profile

金笛是一家集硬件、软件研发、生产、销售一体的高科技企业，注册资金2000万元，产品行销海内外，业内享有极高的美誉度。



## 02 金笛服务

Jindi service

金笛客户服务团队不论客户大小，一视同仁，客户可以随时通过QQ，随时随地和客户人员取得联系，通过远程协助软件提供最贴心的服务。

## 03 企业文化

Corporate culture

- ✓ 公司理念：把方便留给客户，把麻烦留给我们。
- ✓ 服务理念：产品零缺陷，售后零服务。不需要服务的产品才是更好的产品。
- ✓ 产品理念：能简单才不简单。提供高可靠的短信软硬件，立志把可靠性做到极致。
- ✓ 产品经过十多年的技术积累和积淀，不断地迭代升级，已经日趋完善。

# 金笛产品选型图

## 串口

### 单串口



MG35



M1206B



MG301

### 多串口



RS232

## USB口

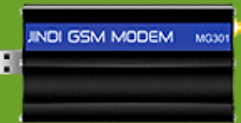
### 单USB口



MG35



M1206B



MG301

### 多USB口



MU-106

## 网口



小一体机MN1604



大一体机MN1408



智能短信盒子MN1702



RJ45

## 金笛工业手机M100

# M2M市场值得信赖的无线解决方案

金笛工业手机M100为机器对机器（M2M）市场  
设计、生产品种齐全的无线工业调制解调器和集成服务  
提供高效、可靠的无线解决方案



### 1、金笛工业手机M100：M2M市场值得信赖的无线解决方案

金笛工业手机M100为机器对机器（M2M）市场，设计、生产品种齐全的无线工业调制解调器和集成服务。

公司团队凭借在M2M通讯行业长达10年的经验和专有技术，提供高效、可靠的无线解决方案，从流行易用的普通调制解调器，到特殊、优化的OEM集成产品，无所不包。

# 工业级MODEM 稳定可靠

M100系列是适应供应商需求的完美解决方案，功能全而简单易用的特点  
M100系列易于集成到任何工业应用中,从电子测量，报警系统及自动贩卖机都能适用

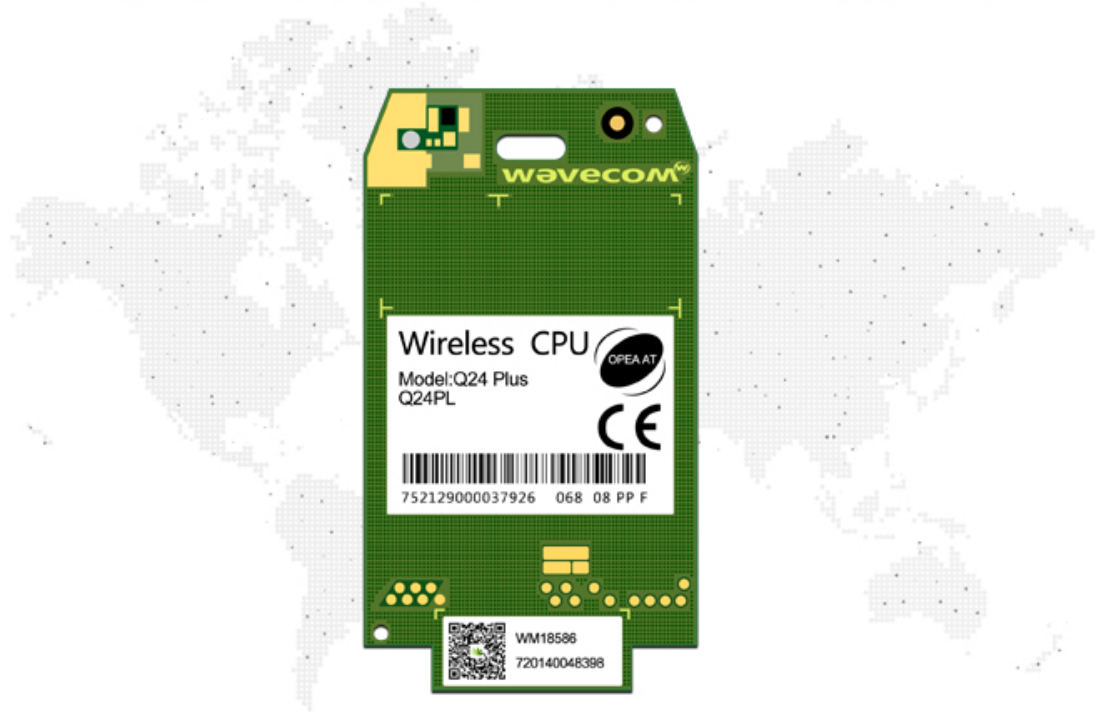


## 2、M100 易用、高可靠性、工业级MODEM

M100系列是适应供应商需求的完美解决方案,功能全而简单易用的特点。M100系列易于集成到任何工业应用中,从电子测量,报警系统及自动贩卖机都能适用。

## 提供四频段的全频，全球通用

M100启用了WAVECOM的芯片，有着高可靠的性能保障  
无论是在多么恶劣的环境下，也可以完好的运行和工作，使用寿命长



### 3、M100 短信MODEM提供四频段的全频.全球皆可用到

由于M100启用了WAVECOM的芯片,它有着高可靠的性能保障,在您的项目中只要集成了M100,无论是在多么恶劣的环境下,它也可以完好的运行和工作,并且使用寿命非常强。

技术规范

产品性能：	GSM四频，GPRS Class 10，声音/数据/传真/短信，TCP/IP TCP/UDP
电源供应：	GSM 850/900(PLC 5) 310mA at 5V DCS 1800/PCS1900 (PCL 10) 240mA at 5V GPRS 850/900 CL10 (PCL 5) 520mA at 5V GPRS 1800/1900 CL10 (PCL 10) 390mA at 5V 闲置消耗 35mA at 5V
输入电压：	5V - 32V
输入电流：	5mA待机状态，140mA在GSM900MHz@12V 通话状态 5mA待机状态，100mA在GSM1800/1900MHz@12V 通话状态
温度范围：	- 20°C - +55°C工作状态 - 25°C - +70°C保存状态
产品大小：	88*60*26mm
产品重量：	100克



## 功能特性

输入/输出数据、无下载（可选）

AT指令设置(GSM07.05,GSM07.07,和WAVECOM) > 300，自动保存/时间重设



### 1、功能特性

输入/输出数据、无下载（可选）、AT指令设置(GSM07.05,GSM07.07,和WAVECOM) > 300、自动保存/时间重设。



声音/数据/  
SMS特点

- 1、数据异步循环/透明/非透明传输达到14.400字节
- 2、自动传真(class 1 和class 2)
- 3、MNP2,V.42字节
- 4、文本/PDU格式
- 5、点对点短信
- 6、USC2功能设置管理



## 2、声音/数据/SMS特点

---

数据异步循环/透明/非透明传输达到14.400字节、自动传真(class 1 和class 2)、MNP2,V.42字节、文本/PDU格式、点对点短信、USC2功能设置管理。



## 其他特点

LED 运行状态  
DIN rail mounting

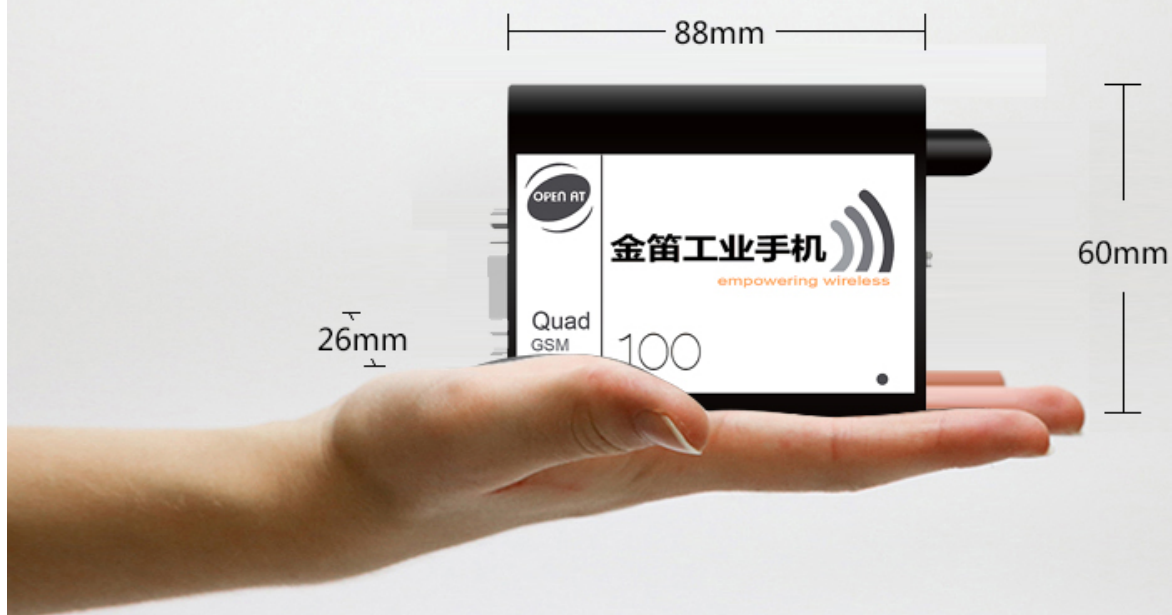
## 3、其他特点

---

LED运行状态、DIN rail mounting。

# 金笛工业手机 M100

体积小巧 约一只手掌大小



## 精工细作

DELICATE DETAILS

细节决定成败

# 金笛工业手机 M100

采用精工铝材，经阳极氧化处理  
高档品质保证



## 电源设计

标准电源接口，超强过滤  
让供电更稳定

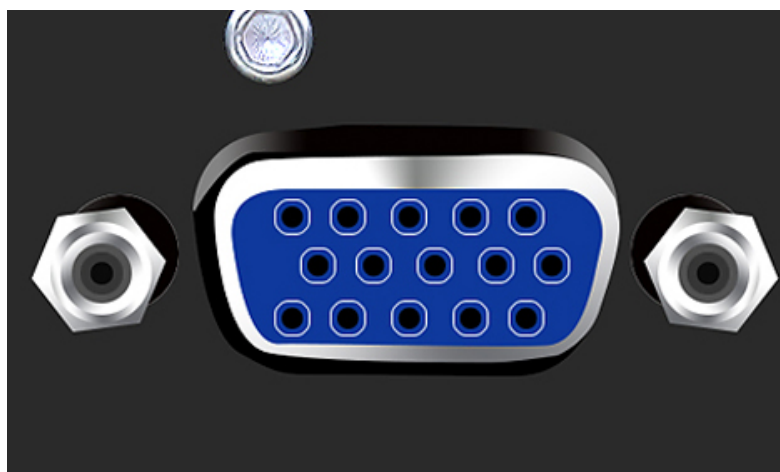


## 卡槽设计

抽屉式卡托设计  
完美防尘

## 串口设计

15孔插头  
既满足数据传输又可以语音通话



## 天线接头设计

采用纯铜接头材质  
信号更强更稳定

## 产品图片 PRODUCT IMAGES

可靠压倒一切，一切尽在掌握

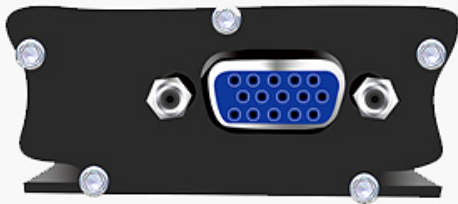
## 产品正面



## 背面

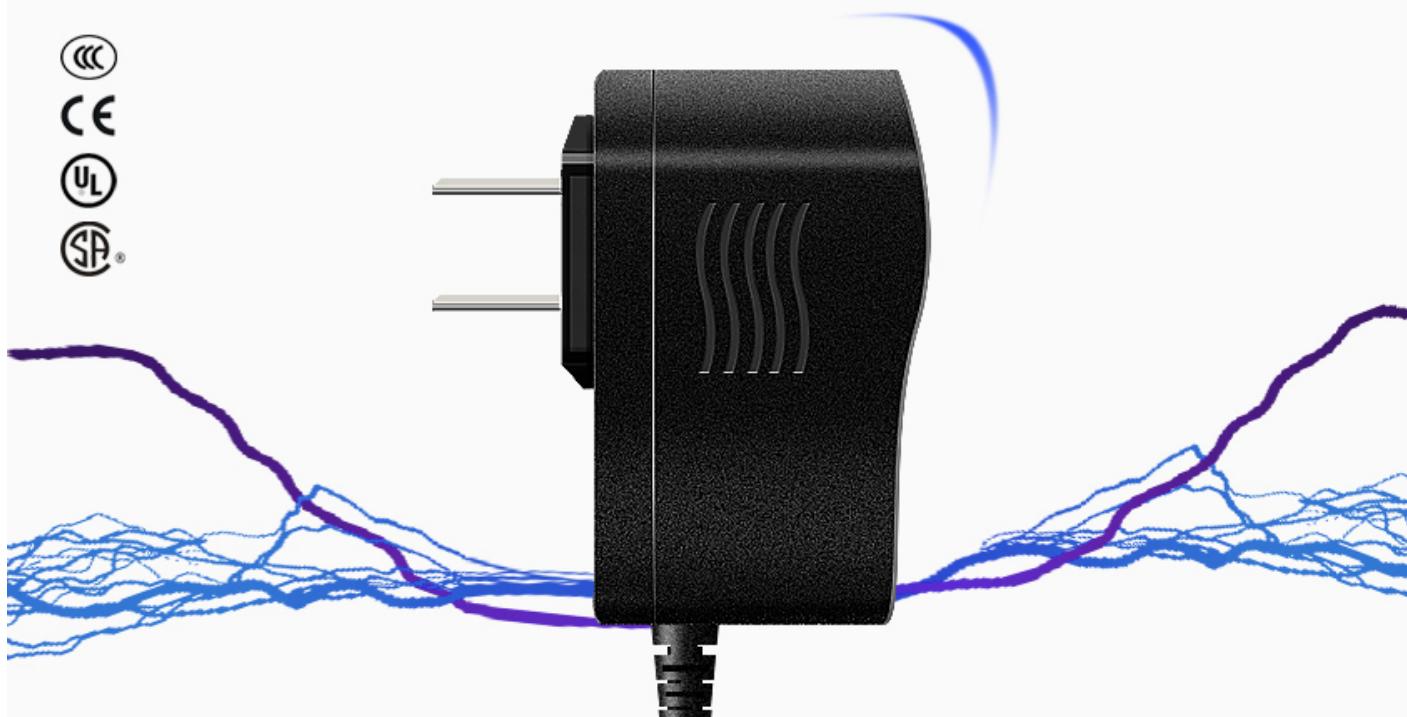


## 侧面



# 追求更加安全的电源，为设备用电保驾护航

符合 CCC、CE、UL、CSA 等安全认证标准要求  
原厂生产工艺确保性能稳定



## 1、供电

金笛M100短信猫串口配套品牌电源，具有CE、UL、CSA、CCC等安全认证，故障率小于万分之一，远非普通山寨开关电源可比。

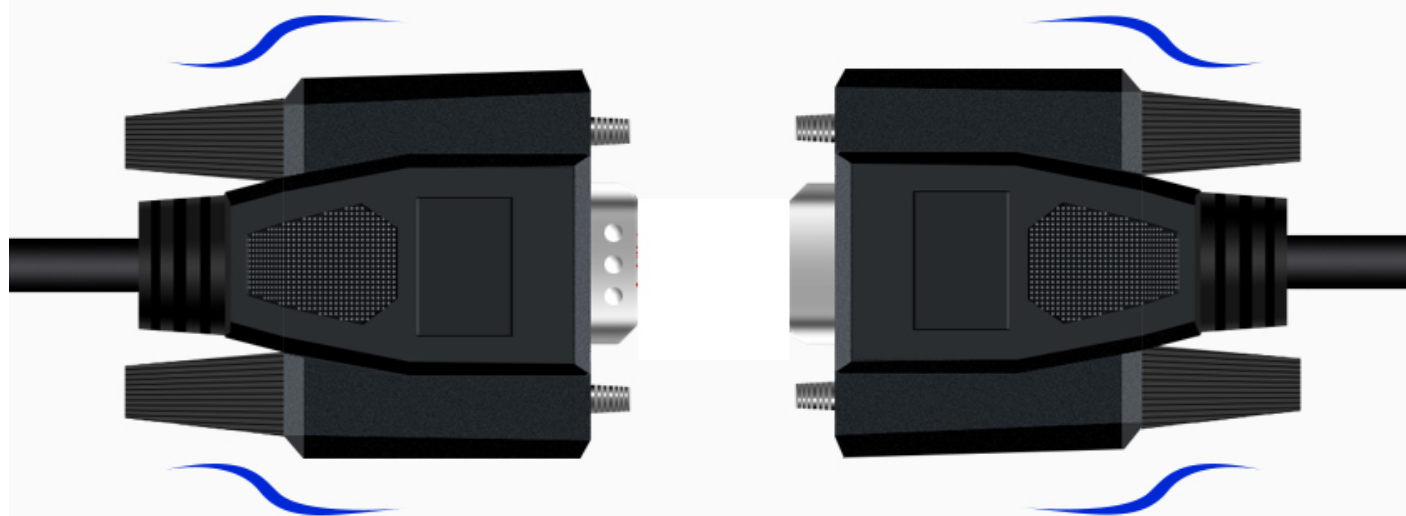
金笛M100短信猫USB口增加了USB稳压电路，无论是USB1.0，USB2.0，USB3.0都有很好的兼容，在USB电压不稳或者不达标时，仍然可以长期稳定工作。

## 2、数据线（串口）



# 安全用材，可靠与速度兼备

做工考究，不仅加粗铜芯设置，线材粗实更可靠  
保证传输更稳定



委托工厂定做的工业级高质量纯无氧铜RS232数据线，做工考究，传输更稳定。加粗铜芯设计，提升传导供电率，抗阻小，信号传输快速稳定。内层编织屏蔽设计，有效减少外界信号干扰，损耗较普通串口线大幅度减少，让串口数据在传输过程中减少出错概率，设备在工作中发挥更好的效率。

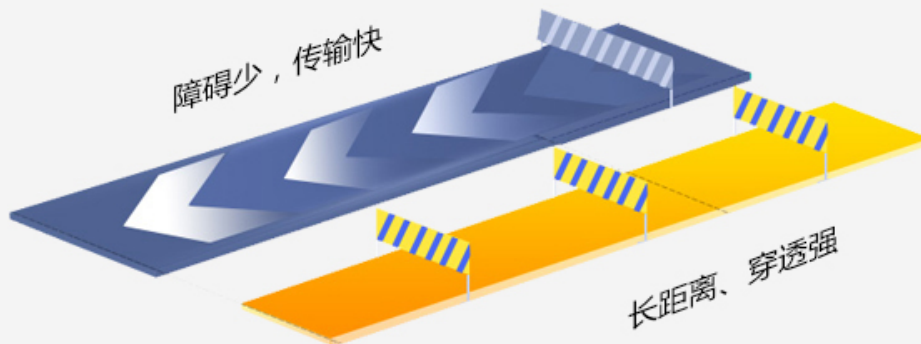
### 3、天线

---

# 信号更强，覆盖更广

增益 ( dbi ) : 5.0

驻波比  $\leq 1.5$



GSM天线是信号强弱的关键因素。天线增益不仅是天线最重要的参数之一，而且对无线通信系统的运行质量也非常重要。增加天线增益，就可以增大某个方向上的信号覆盖范围。配套的GSM天线是我公司委托工厂定制开发的，采用全金属棒吸盘天线，在高度不超过100mm，增益 ( dBi ) : 5.0，是普通短棒天线的2倍以上。驻波比： $\leq 1.5$ 。

序号	端口号	波特率	AT标识	SIM卡号	信号强度	芯片厂商
1	COM1	9600	不AT	---	---	---
2	COM2	115200	OK	898600C10114F0081333	22, 99	Huawei/M3301

## 4. 配套软件

再好的硬件，也需要优秀的软件配合，才能达到理想的运行效果。针对运营商锁卡、封卡的情况，金笛软件通过监控模块和看门狗模块自动判断，自动根据响应返回结果运行指定动作，比如自动重启硬件，自动重启软件，自动延时重

发等，无需人工干预，让您高枕无忧。

## 包装清单PACKING LIST

可靠压倒一切，一切尽在掌握



产品



数据线



天线



电源



说明书



光盘



保修卡

## 软件选型SOFTWARE SELECTION

可靠压倒一切，一切尽在掌握

### 金笛短信中间件WEB版

金笛短信中间件WEB版提供数据库和HTTP接口，实现短信发送和接收。有失败重发机制。支持windows和linux全平台，支持短信猫、猫池、短信网关、短信app、短信盒子。适用于各种开发语言。支持短信回调机制，即：收到短信后执行用户自己的HTTP程序调用。支持Email转短信功能。

### 金笛短信中间件VC版

金笛短信中间件WEB版提供数据库和命令行接口，实现短信发送和接收。有失败重发机制。运行环境支持Windows全系列，支持短信猫，猫池和短信网关发送。适用于各种开发语言。适合支持命令行调用的短信报警、通知类应用。

### 金笛短信机器人单机版

金笛短信机器人是PC桌面软件，可以实现批量给不同手机号码发送短信。也可以导入excel表格实现批量发送。另外还有生日提醒、地址簿等功能。运行环境支持Windows全系列，支持短信猫和短信猫池。适用于办公室发送通知，生日祝福，用短信发工资条等。

### 金笛短信二次开发包

金笛短信DLL动态链接库/金笛短信OCX开发控件是短信收发二次开发包。运行环境支持Windows全系列，仅支持单口短信猫。适用于VB、VC、DELPHI开发者调用。

### 金笛短信设备专测工具

金笛短信设备专测工具下载可自动检测金笛短信设备端口号、连接速率、AT反馈是否正常、是否读SIM卡等。

## 购买后的安装测试 INSTALLATION AND TESTING AFTER PURCHASE



可靠压倒一切，一切尽在掌握

金笛短信设备检测 2017-4-29 14:41:41

端口号	波特率	AT标识	SMS卡号	信号强度	设备序列号
\\.\COM1	115200	ok	898600C10116F008133	25.99	86403127368316

cost time 1721ms

回车键刷新 任意键退出